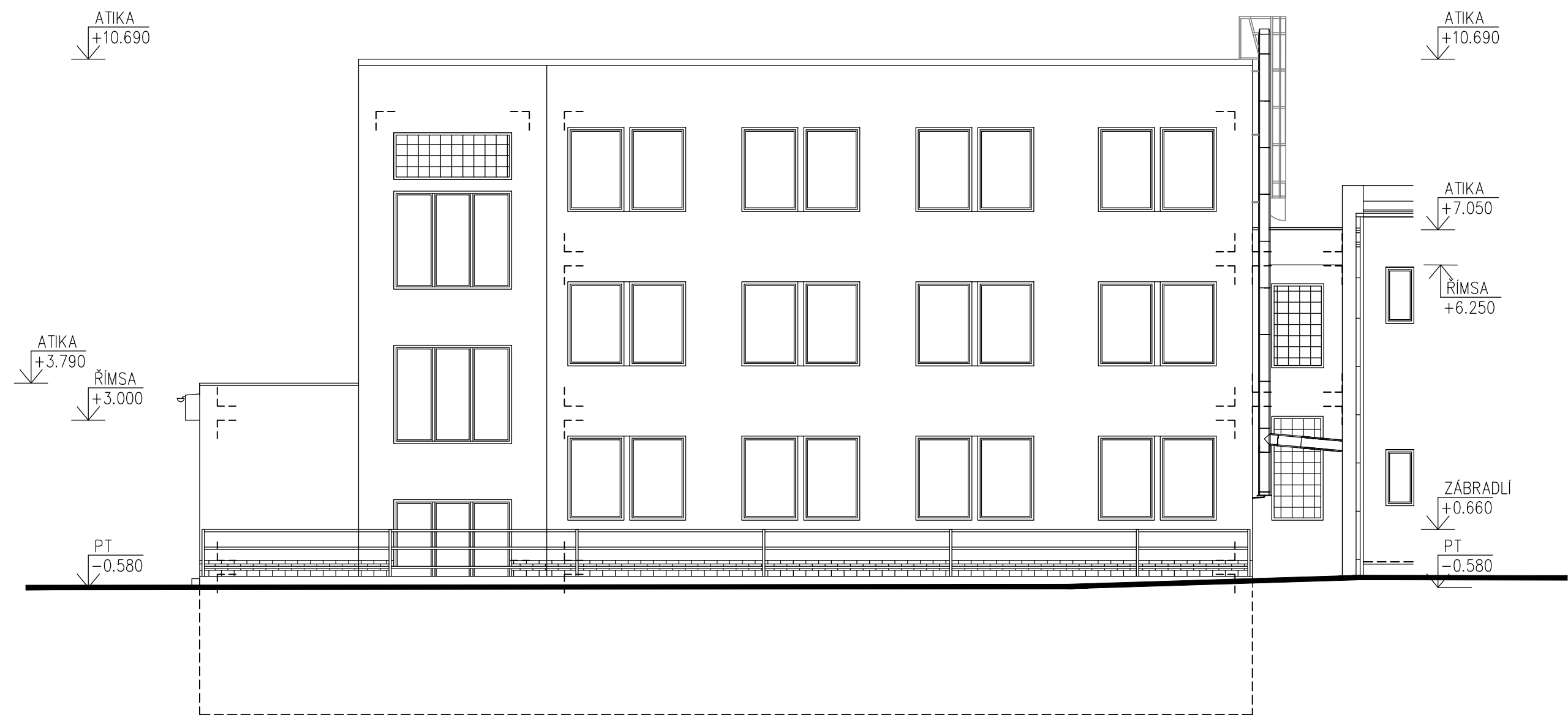


POHLED SEVERNÍ – STÁVAJÍCÍ STAV



LEGENDA STÁVAJÍCÍCH MATERIÁLU

- KRYTINA – PVC FÓLIE S VÝTUŽNOU VLOŽKOU Z POLYESTEROVÉ TKANIN (KOTVENO PŘES TI)
BARVA – ŠEDÁ
DEŠŤOVÉ SVODY, ŽLABY, OPLECHOVÁNÍ – POZINKOVANÝ PLECH, BARVA – PŘÍRODNÍ
- VENKOVNÍ FASÁDA – VÁPENOCEMENTOVÁ OMÍTKA – BARVA RŮŽOVÁ, BÉŽOVÁ
– ŠTÍTOVÉ STĚNY OPATŘENY PLASTOVÝMI LAMELAMI, BARVA ČERVENÁ, BÉŽOVÁ, ŠEDÁ
- VENKOVNÍ OKNA – PLASTOVÁ OKNA, $U_w=0,9 \text{ W/m}^2\text{K}$ / LUXFERY
– BARVA BÍLÁ / BARVA ČIRÁ
- VENKOVNÍ VSTUPNÍ DVEŘE – PLASTOVÉ, ZASKLENÉ IZOLAČNÍM DVOJSKLEM
– BARVA BÍLÁ
- VENKOVNÍ ZÁBRADLÍ – OCELOVÉ, BARVA BÍLÁ, ŠEDÁ
- SOKL – BŘIZOLITOVÝ OBKLAD, BARVA HNĚDÁ

POZNÁMKA

- PODKLADEM PRO ZPRACOVÁNÍ PROJEKTOVÉ DOKUMENTACE STÁVAJÍCÍHO STAVU BYLY POUŽITY STÁVAJÍCÍ MATERIÁLY – PROJEKTOVÁ DOKUMENTACE Z ROKU 1979
–ZAMĚŘENÍ OBJEKTU PROVEDENO POMOCÍ LASEROVÉHO DÁLKOMĚRU HILTI A DŘEVĚNÉHO DVOUMETRU

±0.000=1.NADZEMNÍ PODLAŽÍ

Paré číslo:

Vypracoval		Zodpovědný projektant		Projektant:	
ING. JOSEF SLABÝ		ING. JOSEF SLABÝ		ING.JOSEF SLABÝ	
Investor:	KSÚSV, příspěvková organizace se sídlem KOSOVSKÁ 1122/16, 586 01 JIHLAVA			ING.ARNOLEC 30	
Stavba:	REVITALIZACE AREÁLU KSÚSV			588 27 JAMNÉ U JIH.	
Akce:				Zakázka čís.	66/12/2020
Objekt:	CESTMISTROVSTVÍ HAVLÍČKŮV BROD			Datum	12/2020
Soubor:				Stupeň	PDPS
Část,profese	D. ARCHITEKTONICKÉ A STAVEBNĚ TECHNICKÉ ŘEŠENÍ			Formát	2A4
Obsah:				Měřítko	1:100
	Pohled severní – stávající stav			Příloha číslo	08